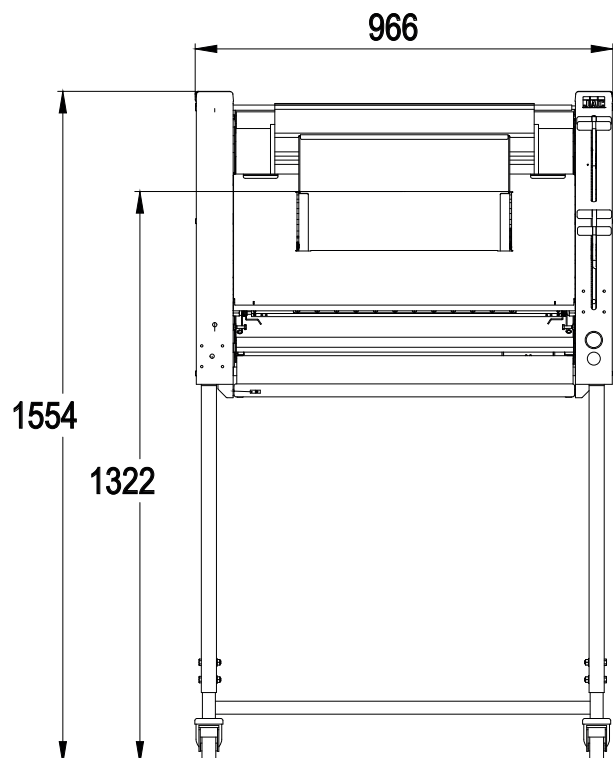
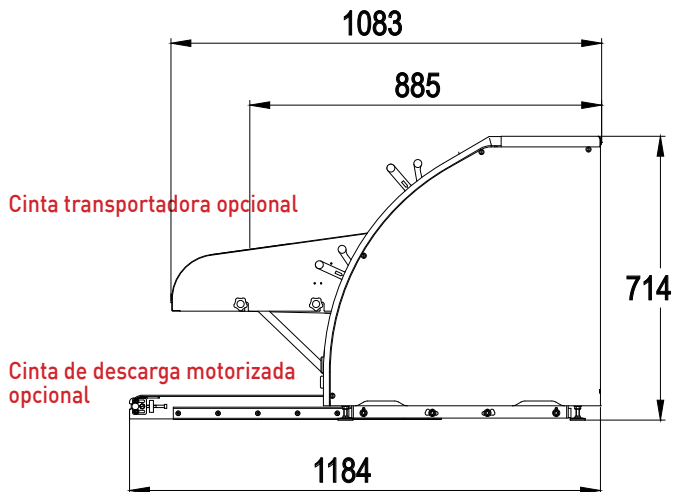


# UNIC TRADI FORMA

- ✓ Moldeado vertical para ahorrar espacio
- ✓ Tres rodillos de laminación
- ✓ Mandos ergonómicos
- ✓ Cambio rápido de cintas
- ✓ Revestimiento inox



Hasta 1200 piezas/hora

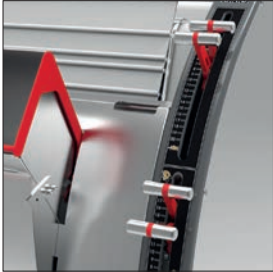




Tres rodillos de laminación en polietileno alimentario



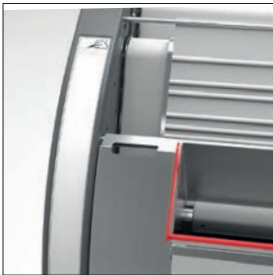
Tabla de salida con guías



**Ajuste de los rodillos**  
Las manecillas aseguran una gran precisión. Disminuye la presión ejercida en las asas.



**Cinta de moldeado**  
Cambio ultrarrápido de las cintas sin desmontaje de la máquina.



**Notas de ajustes**  
Se borra en seco.

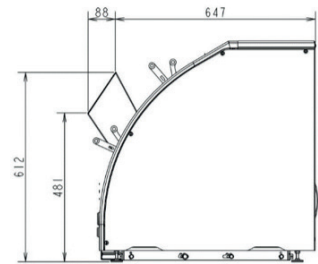


### FORMA

**Panes planos**  
Abra la puerta delantera y todo listo para laminar los panes planos.

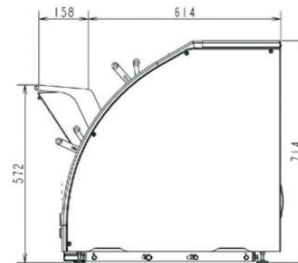
CARACTERÍSTICAS	UNIC	TRADI	FORMA
Peso mín./máx. de pastones en g	50/1200	50/1200	50/1200
3 rodillos de laminación en PETP alimentario	•	•	•
Cadencia máx. piezas/hora	1200	1200	1200
Potencia motor en kW	1,1	1,1	1,1
Salida de panes planos	n/a	n/a	•
Variador de velocidad	n/a	•	n/a
Peso en kg	200	200	230

Canaleta para carga manual



A ELECCIÓN	UNIC	TRADI	FORMA
Alimentación	230 V trifásico 400 V trifásico	230 V trifásico 400 V trifásico	230 V trifásico 400 V trifásico
Mandos izquierda/derecha	a petición	a petición	a petición
Cinta	Lana Whooltop Sintética	Lana Whooltop Sintética	Lana Whooltop Sintética
Tipo de canaleta	Carga manual Carga automática	Carga manual Carga automática	Carga manual Carga automática

Canaleta para carga automática



OPCIONES	UNIC	TRADI	FORMA
Cinta de puntas	•	•	•
Guías de salida	•	•	•
Guías de entrada	•	•	n/a
Variador de velocidad	n/a	n/a	•
Cinta transportadora	•	•	n/a
Alimentación 230 V mono	•	•	•
Cinta de descarga motorizada	•	•	•